

THÉÂTRE
NATIONAL
DE L'OPÉRA

PLAS



Au bar
à l'entr'acte,
perrier
LE CHAMPAGNE DES EAUX DE TABLE



RÉUNION DES THÉÂTRES
LYRIQUES NATIONAUX

BLANCHE-NEIGE

BALLET EN 3 ACTES ET 6 TABLEAUX
D'APRÈS LE CONTE DES FRÈRES GRIMM
MUSIQUE DE M. MAURICE YVAIN
CHORÉGRAPHIE ET MISE EN SCÈNE DE M. SERGE LIFAR



SAMEDI 17 NOVEMBRE 1951

PROGRAMME
QUATRE VINGTS FRANCS



THÉÂTRE NATIONAL DE L'OPÉRA

★

LE monument bâti sur les plans de Garnier et inauguré le 5 janvier 1875 passe à juste titre pour un des plus magnifiques palais qui jamais aient été offerts aux arts réunis de la musique, du théâtre et de la danse. Sa masse imposante, mais de proportions harmonieuses, sa façade où les groupes de Carpeaux font vivre et danser la pierre, son escalier de marbre, d'une majesté souveraine, le foyer à l'étage des premières loges, doublé de sa riche loggia, la salle où brillent le pourpre et l'or, la scène qui a 16 mètres en hauteur et largeur d'ouverture, 32 mètres en profondeur, d'aspects célèbres et déjà presque légendaires, que tout étranger de passage veut avoir contemplés ; on en parle en toutes les langues et leur renom est mondial.

Un nouvel intérêt s'y ajoute : entièrement remis à neuf, l'Opéra, en son noble édifice, loge un appareillage scénique d'une puissance et d'une perfection sans égales.

L'appareil qui distribue sur la scène les lumières diversement colorées et qu'on appelle jeu d'orgues (un souvenir de l'ancien éclairage au gaz et de ses tuyaux juxtaposés) est actuellement le plus grand du

Dolfi

EAUX DE VIE DE FRUITS D'ALSACE



*le Spécialiste
de l'Imperméable*

35 x 41
BOUL^d HAUSSMANN
PARIS

monde. Une énergie électrique de 2.400 kw, s'y trouve à volonté répartie sur 300 circuits.

Pour tous les décors de plein air, les toiles de fond, qui s'éclairaient mal, font des plis et prennent la poussière, ont été remplacées par un panorama, c'est-à-dire par un demi-cylindre rigide, qui a la forme de l'horizon et procure à s'y méprendre l'illusion du ciel. Construit en tôle d'acier ployée et emboutie, celui-ci pèse 22 tonnes. S'il n'est pas en service, il reste suspendu à trente mètres de hauteur au-dessus de la scène. S'il est en action, on le voit doucement descendre.

La manœuvre est silencieuse et s'accomplit en moins d'une minute.

La surface intérieure de ce cylindre, qui est de 940 mètres carrés, est revêtue d'un enduit d'amiante et de mica, dont le coefficient d'absorption du son est aussi élevé que celui de la toile. Les projecteurs y répandent à volonté le calme de l'azur, les rougeurs de l'aurore, les pourpres crépusculaires, comme ils précipitent la course échevelée des nuées orageuses ou y allument dans une transparence ténébreuse les étoiles nocturnes. Tout peut s'y accomplir.

Si l'on vient à l'Opéra, c'est d'abord, sans aucun doute, pour écouter la musique; mais il faut que le

POUR BIEN TERMINER VOTRE SOIRÉE

SOUPEZ CHEZ **PHILIP** BAR-GRILL
10, RUE DAUNOU

OUVERT TOUTE LA NUIT - OPÉ. 60-39 ET 93-95 - OPEN AT NIGHT



DENTELLES
LINGERIES

A la Ville du Tury

36, Rue Tronchet (Angle rue Auber)
Seules Succursales: BORDEAUX - TOULON

VICTORIA M&C

spectacle l'illustre : telle est la règle du genre; ni la réforme de Wagner, ni les innovations de la musique moderne ne l'ont abolie. On s'efforce, comme le disait déjà La Bruyère, de « tenir les yeux, l'esprit et les oreilles dans un égal enchantement ». A l'Opéra, les plus récents progrès de la science, employés avec une ampleur et une ingéniosité sans précédent, concourent mieux que jamais à cet effort magique.

La salle et ses annexes, c'est-à-dire la partie du monument accessible au public, ont été également remises en état. On a ravivé l'éclat des fonds éteints, la chaleur des ors, révélant à nouveau le magnifique plafond de Lenepveu dans la salle, les fresques de Baudry dans le grand foyer.

Les travaux ont exigé le concours de 22 entreprises différentes, employant 700 ouvriers. Les peintures ont couvert une surface de 200.000 mètres carrés et les dorures ont consommé 4 kilos d'or. On a posé plus de 500 kilomètres de câbles et fils électriques, 44 kilomètres de filins métalliques pour les manœuvres, 500 tonnes de charpente métallique et 34 kilomètres de caillebotis en tôle perforée pliée, pour remplacer sur la scène l'ancien équipement en bois, entièrement enlevé, et dont le volume était de 1.200 stères. On ne sera pas surpris de l'énormité de ces chiffres si l'on songe que dans l'espace occupé derrière le rideau pour la scène de l'Opéra et ses coulisses, depuis le plancher jusqu'au faite, tiendrait tout l'édifice de la Comédie-Française.



COGNAC BISQUIT



LE GRAND ESCALIER D'HONNEUR DE L'OPERA



MARTINI

l'Apéritif de renommée mondiale



LE GRAND FOYER DE L'OPÉRA



La vie est quotidienne. Aussi éprouvons-nous parfois un impérieux besoin d'évasion. Le théâtre le satisfait à sa manière en nous donnant l'illusion de vivre une vie imaginaire. L'avion, lui, reste plus réel. Il nous invite à vivre ailleurs, mais à y vivre réellement.

Par les quadrimoteurs Air France, l'évasion, le dépassement sont faciles. L'avion est le "lapin magique" qui, à notre gré, nous conduit en n'importe quel lieu du globe qui nous attire et nous séduit..

L'Amérique du Nord, le Canada, sont à 17 h 30 ou à 15 h. de Paris. En 32 h. par la fameuse ligne Mermoz nous pouvons aborder en Amérique du Sud. En 13 h., c'est l'Afrique Noire qui nous accueille avec ses rites, ses mystères. Ici par D.C. 4, là-bas par Constellation, partout avec rapidité et confort.



LE THÉÂTRE DU MONDE
AUX CENT ACTES DIVERS
NOUS DEMEURE TOUJOURS OUVERT
PAR

AIR FRANCE

TOUTES AGENCES DE VOYAGES ET BUREAUX D'OPERA-TIONS AEROPORTUAIRES
PARIS: 100, BOULEVARD DES FILLES-DU-CALVAIRE, 75-001 - 2, RUE CECIL, OPERA - 100

THÉÂTRE... ÉVASION DANS LE TEMPS

AIR FRANCE... ÉVASION DANS L'ESPACE



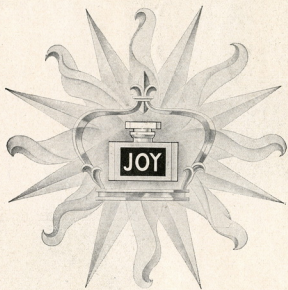
Mlle Nina VYROUBOVA

Photo X

Mlle Liane DAYDE



Photo Laure Albin Guillot



LE PARFUM ROÏ

JEAN PATOU



M. Serge LIFAR

Photo Harcourt



M. Max BOZZONI

Studio Tronchet

*Ce seul flacon...
vous rajeunira*



LE TRAITEMENT

FIRM-O-LIFT

jusqu'ici réservé aux seuls Salons Elizabeth Arden peut être désormais appliqué par vous-même.

Travaillez votre visage, sculptez-le. Rendez-lui l'élasticité et la fermeté des contours.

Effacez les rides et retrouvez la jeunesse de vos traits.

Faites pénétrer dans l'épiderme cette lotion composée d'huiles vivifiantes et d'extraits nouveaux.

Votre miroir vous montrera la différence.

Elizabeth Arden

7, Place Vendôme PARIS

Chez ses Dépositaires Agréés



Fleurs de
Rocaille

PARFUM DE CARON



BLANCHE-NEIGE

★

I

Il était une fois une petite princesse qui était blanche comme la neige et dont les cheveux étaient noirs comme de l'ébène; c'est pourquoi elle fut appelée Blanche-Neige. Sa mère mourut quand e'le naquit.

Un an après, le roi, son père, se remaria. Sa seconde femme était très belle, mais elle était fière, hautaine et ne pouvait souffrir qu'on la dépassât en beauté. Elle avait un miroir magique. Quand elle s'y regardait et lui demandait: « Miroir, quelle est la plus belle de tout le pays? », le miroir répondait: « Madame la Reine, c'est vous qui êtes la plus belle. »

Mais un beau jour, alors que Blanche-Neige croissait en âge et en beauté, le miroir répondit: « Madame la Reine, vous êtes la plus belle ici, mais Blanche-Neige est mille fois plus belle que vous. »

La reine devint verte de jalousie. Elle fit venir un chasseur et lui dit: « Emmenez-moi cette enfant dans la forêt, vous la tuerez et me rapporterez pour preuve son cœur et son foie. » Le chasseur obéit. Au moment où il tira son couteau de chasse pour lui percer le cœur, l'enfant commença à pleurer et dit: « O cher chasseur ne me tuez pas, je resterai dans la forêt et ne retournerai jamais à la maison. » L'homme eut pitié d'elle et dit: « Soit, ma pauvre enfant! Les bêtes féroces ne tarderont pas à te dévorer. » A ce moment un faon bondit près de lui. Il le tua, pris son cœur et son foie et les présenta à la Reine pour être ceux de Blanche-Neige...

Voilà ce que nous conte Grimm de l'histoire de la petite princesse.

Blanche-Neige est seule maintenant dans la forêt. Tous ses habitants yassaient près d'elle sans lui faire aucun mal.

A LA ROTONDE DES ABONNÉS

EXPOSITION DE DOCUMENTS
AYANT SERVI A LA CRÉATION DE
BLANCHE-NEIGE

De la séduction
jusqu'au bout des ongles



CHEN YU

LA NOUVELLE NUANCE *double peony* DE CHEN YU

On n'imaginait pas jusqu'à présent un rouge et fardement
lumineux et d'un pastel brillant. DOUBLE PEONY donne à la
main et aux lèvres cette note éclatante, fraîche et sensuelle, typique
et ultime marque de l'élégance.

Aucune comparaison possible. Avec DOUBLE PEONY une couleur
nouvelle est née qui a révolutionné la Beauté aux Etats Unis.

DOUBLE PEONY, de CHEN YU, est une nuance qui ne ressemble
à aucune autre nuance.

« Couvrée et approuvée par la commission des cosmétiques
du 7^e American Medical Association »



Lipote à ongles et Rouge à lèvres.
NUE NUANCES ASSORTIES

CHEN YU DISTRIBUTEURS NEW YORK, LOS ANGELES, PARIS, 30, RUE DE LA PAIX - TÉL. : OPERA 90-50

EN VENTE TOUTES BONNES MAISONS

A son réveil, elle aperçut une petite maison où elle entra pour se reposer. Il faisait nuit noire quand les maîtres du lieu rentrèrent. C'était les sept nains qui, dans les montagnes, creusent les mines. Ils eurent tant de surprise à la découvrir qu'ils la laissèrent dormir. Ils se couchèrent près de la maisonnette et la nuit s'écoula ainsi.

II

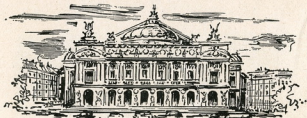
Le lendemain, en s'éveillant, Blanche-Neige fut effrayée en voyant les sept nains. Mais ils lui sourirent avec douceur et lui demandèrent de leur conter son aventure. Le récit de son odyssée les émut fort. Mais bien vite leur gaité revient et ils entraînent Blanche-Neige dans leur ronde. Ils conviennent qu'elle restera avec eux, qu'elle vaquera aux soins du ménage et qu'ils ne la laisseront manquer de rien. « Mais, surtout, ne laisse entrer personne, ta marâtre avertie par son miroir pourrait te découvrir ici. »

Hélas, leur crainte était fondée. La méchante Reine va se rendre méconnaissable et par trois fois tenter de lui donner la mort. La première fois au moyen d'un peigne empoisonné, la seconde en l'étranglant, enfin en lui faisant manger une pomme vénéneuse. Les deux premières fois les nains sauvent l'infortunée Blanche-Neige, à la troisième leurs efforts demeurent vains. Ils se lamentent. Au loin des cors retentissent. C'est la chasse du Prince d'un pays voisin. Les nains prient le Prince de venir voir Blanche-Neige. Celui-ci tombe extasié devant sa beauté et décide de lui faire des funérailles dignes d'elle. Une fée surgit, rend la vie à Blanche-Neige. Les jeunes gens s'aiment. Joie des Nains. Le Prince emmène sa future fiancée dans son château. Les nains se retrouvent seuls et pleurent leur chère disparue.

III

Le palais du Prince le jour du mariage de celui-ci avec Blanche-Neige. On y retrouve tous les personnages de ce conte de fées. La reine et le chasseur sont livrés à la vengeance des nains qui veulent les griller vifs. Blanche-Neige arrête le supplice et pardonne. Allégresse générale...

Seul LE LAIT DE ROSES
DE RIAZ
PERMET UN DÉMAQUILLAGE PROFOND



LES PLUS BELLES VOIX
DU THÉÂTRE NATIONAL DE L'OPÉRA

V. de Los ANGELES	Georges JOUATTE	Georges NORE
Hélène BOUVIER	Lucienne JOURFIER	André PERNET
Paul CABANEL	Suzanne JUYOL	Lily PONS
Charles CAMBON	José LUCCIONI	Mado ROBIN
Solange DELMAS	Henri MÉDUS	Huc SANTANA
Kirsten FLAGSTAD	Louis MUSY	Georges THILL
Raoul JOBIN	Louis NOGUERA	Ninon VALLIN

SONT ENREGISTRÉES PAR



PRODUCTION
PATHÉ-MARCONI

Samedi 17 Novembre 1951, à 20 h. 30

2^e Représentation

BLANCHE-NEIGE

Ballet en trois actes et six tableaux
d'après le conte des Frères GRIMM

Musique de M. Maurice YVAIN

Chorégraphie et mise en scène de M. Serge LIFAR

Décor et costumes d'après les maquettes de M. BOUCHENE

Décor exécutés par MM. MOULENE et DESHAYS



<i>Blanche-Neige</i>	Mlles Liane DAYDE
<i>La Reine</i>	Nina VYROUBOVA
<i>Le Chasseur</i>	MM. Serge LIFAR
<i>L'Homme de la Forêt</i>	Max BOZZONI
<i>Le Prince</i>	J.-P. ANDREANI
	EFIMOFF
	FRANCHETTI
	BARI
<i>Les Nains</i>	DUFLOT
	DESCOMBEY
	AUBURTIN
	ROMAND

THEODORE CHAMPION

TIMBRES-POSTE pour COLLECTIONS
13, Rue Drouot — PARIS (9^e)



Daum

CRISTALLIER D'ART

MAISON FONDÉE EN 1837 - 11, RUE DE PARIS - 75002

BLANCHE-NEIGE

Ballet en trois actes et six tableaux
d'après le conte des FRÈRES GRIMM

Musique de M. Maurice YVAIN

Chorégraphie et mise en scène de M. Serge LIFAR

Décor et costumes d'après les maquettes de M. BOUCHENE

Décor exécutés par MM. MOULENE et DESHAYS

(suite de la distribution)

★

La Libellule Mlles BESSY

La Luciole CLAVIER

La Fée RAYET

MM. LEGRAND, SAUVAGEOT, DECARLI,
LOINARD.

Mlles GERODEZ, DEVANEL, SIANINA, JHANYNE.

Le Valet de la Reine .. . MM. X. ANDREANI

Le Fou de la Reine .. . DESCOMBEY

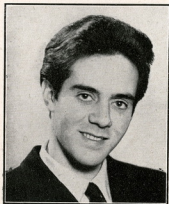
Mlles MILLION, COLLEMENT, BERTHEAS, NAUD, SERVAL,
PERROT, BIZET, MONTBAZON, VAUCHELLE, MANAL,
DELAUBIER, AUDOYNAUD, SOUARD.

MM. LACOTTE, BLANC, JODEL, LEFEVRE, ERNOUX,
RESCHAL, DUTHOIT, JAMET, PARRÉS, POMIE, SARELLI
et les Elèves de l'Ecole de Danse.

Chef d'Orchestre: M. Louis FOURESTIER

Pour réaliser vos rêves...

LOTÉRIE NATIONALE



M. J.-P. ANDREANI

Photo Lipnitzki

M. Nicolas EFIMOFF



Photo X.

CHAMPAGNE DE CASTELLANE



Agent Général :
S.H. GAGNEUX

38, Quai Henri-IV
PARIS-6^e
Arc. 00-90, 28-05



Vous pouvez apprécier le Champagne DE CASTELLANE au BAR du Théâtre.



Mlle BESSY

Photo Liseg



Mlle Josette CLAVIER

Photo Laure Albin Guillot



Chaussures **WINDSOR**

"Triomphe"
CRÉATION WINDSOR
MODÈLE DÉPOSÉ



"Boulevard"



38, AVENUE DE L'OPÉRA, 38
9, BOULEVARD DES ITALIENS, 9
PARIS • 2^E



Le
**rouge
 baiser**

permet le baiser

CALCULÉ A PARIS PAR PAUL BALDECROUX

LE ROUGE UNIQUE PAR SA QUALITÉ DE CLASSE MONDIALE

MAGASIN D'EXPOSITION : 27, FAUBOURG SAINT-HONORÉ - PARIS-8

SNOW-WHITE



I

Once upon a time there was a little princess as white as snow whose hair was ebony-black; she was therefore called Snow-White. Her mother died giving her birth.

A year later her father married again. His second wife was very beautiful, but proud and haughty, nor would she allow anyone to surpass her in beauty. She had a magic mirror. Whenever she looked at herself in it, asking: "Mirror, who is the fairest in the whole land?" the mirror would answer: "O Lady Queen, you are the fairest."

But one day, as Snow-White was growing in years and beauty, the mirror answered: "O Lady Queen, you are the fairest here, yet Snow-White is a thousand times fairer than you."

The queen went green with jealousy. She summoned a hunter to the castle and said to him: "Take thou the child away into the forest, slay her and bring me her heart and liver in token of the deed." The hunter obeyed. Upon his drawing out his hunting-knife to stab her through the heart the maiden wept and said: "Good hunter, spare my life, I will remain in the forest and never go home again." He took pity on her and said: "So be it, poor child; cruel beasts shall soon devour thee." Whereupon a fawn leaping by he killed it and carried its heart and liver to the Queen as Snow-White's.....

Such is Grimm's account of the little princess's fate.

Snow-White was now alone in the forest; all the creatures living in it passing harmlessly by her.

On waking up she saw a cottage and went in to rest. It was pitch-dark when its inmates came home. They were the seven



dwarfs that dig mines in the mountains. So great was their surprise at finding her there that they let her sleep on; they went and lay down for the night outside the cottage.

II

When she awoke the next morning Snow-White was frightened at the sight of the seven dwarfs. But gently smiling they begged her to relate her adventure, which moved them deeply. But they soon cheered up again and drew her along into their merry dance. It is agreed that she will stay with them, keep house for them, while they'll see to her welfare. "But be careful above all not to let anyone in, thy stepmother might be warned by her mirror and find thee here."

Their fear was but too well grounded. The wicked Queen will disguise herself and three times attempt to murder her; the first time by means of a poisoned comb, the second by strangling her, the third by persuading to eat a poisonous apple. Snow-White's life is twice saved by the dwarfs, whose efforts are unavailing against the third attempt. As they are mourning over her horns sound in the distance. The prince of a neighbouring country is hunting. The dwarfs entreat him to come and look at Snow-White. Enraptured by her beauty he decides to give her a burial worthy of her. A fairy appears who brings back Snow-White to life. The two young people fall in love. The dwarfs are overjoyed. The prince carries away his bride to his castle. The dwarfs are left by themselves and lament over the departure of their beloved friend.

III

The Prince's castle on the wedding day. All the characters in the fairy tale are present. The queen and the hunter are delivered to the revengeful dwarfs, who decide to roast them alive. But Snow-White stops them and forgives. The gles is general.....

**GORDON'S
DRY GIN**



Y. L. L.



KISMETT
TOUS LES TISSUS ÉLÉGANTS
BONNETERIE PULL-OVERS
SILKS AND WOOLLEN'S
FINE HOSIERY



BAR VIEL

AVANT ET APRÈS LE SPECTACLE
LES PETITS SOUPERS
8, BOULEVARD DE LA MADELEINE
TÉLÉPHONE OPÉRA 06-92

THE OPERA NATIONAL THEATRE

★

THE building erected according to Garnier's designs and inaugurated on January 5th 1875 is justly considered as one of the most splendid palaces ever made for the united arts of music, acting and dancing. Its impressive yet harmoniously—proportioned mass, its façade on which Carpeaux's group informs the stone with dance and life, its stately marble staircase, the foyer with the coupled double loggia, the auditorium gleaming with gold and crimson, the stage 16 meters in height and breadth and 32 meters deep from front to back,—all those things are world-famous.

A fresh source of interest has lately been added to the foregoing: now entirely renovated, the fine Opera building has been endowed with stage contrivances and engineering of unrivalled power and perfection.

The apparatus supplying the stage with variously—coloured lighting, and called "the Organ", is at the present moment the most important in the world.

B E R L I T Z

LANGUES VIVANTES

BUREAU DE TRADUCTIONS

31, BOULEVARD DES ITALIENS - PARIS



SCULPTE LA LIGNE

Paris 59, Ave. Berlioz
Tel. 3684 04 23 - 3684 41 04
New York 29 West 54th Street

James Swain Serge Kallit
Artistes Sports Spécialité de Longeue

Imported from France
100% MODELLE DÉPOSÉ

PUB. RGAUT

2,400 Kw. electric power can be distributed by it over 300 circuits.

For all open-air effects on the stage the back-scene canvasses have been replaced by a panorama, that is to say by a rigid semi-cylinder shaped like the horizon and giving the perfect illusion of the sky. Made of a curving sheet of pressed steel, it weighs 22 French tons; when not needed it hangs 30 meters above the stage. It is worked noiselessly, in less than one minute's time. The concave surface of the cylinder measures 940 square meters; it is covered with a coating of asbestos and mica whose power of sound-absorption is equal to that of canvass. It is light-flooded at will with the hues of at serene blue sky, blushing dawn and sunset crimson, or the image of wild-rushing storm clouds, or night-stars studding a transparent gloom.

It is beyond doubt that a spectator at the Opera wishes first and foremost to listen to the music; the spectacle offered to his eyes should nevertheless supply an illustration of it. The aim is, as La Bruyère said long ago, "to hold both sight and hearing equally enraptured". The most recent scientific improvements, used with unprecedented magnitude and ingenuity,

PELLICULES

GUILLEMINOT

BONNES PHOTOS

MERCIER FRÈRES

MAISON FONDÉE EN 1820

AMEUBLEMENT
DÉCORATION

ANCIEN
MODERNE



100, FAUBOURG - SAINT - ANTOINE
PARIS

concur better than ever before in that striving towards such magic result at the Opera.

The auditorium and its dependencies, that is to say all the parts of the building open to the public, have also been renovated. Lenepveu's ceiling in the auditorium and Baudry's frescoes in the foyer have been restored to their former freshness.

The work accomplished has required the assistance of 22 different firms and 700 workmen. The painting has been spread over a surface of 200,000 square meters, the gilding using up 4 kilos of gold. Over 500 kilometers of electric cable and flex have been set in, together with 44 kilometers of wire-rope for the working and engineering of stage-machinery, 500 tons of steel beams: 34 kilometers of perforated light gage profile bars constituting a perforated flooring replacing the old wooden fittings, now totally removed, the volume of which was 12,000 cubic feet. Such enormous figures are hardly startling if one bears in mind that the space occupied behind the Opera curtain by the stage and side-scenes, measured enough to contain the whole building of the Comédie-Française.

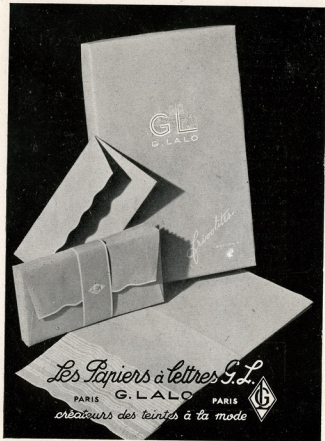


GRANDS VINS DE BOURGOGNE

P.-A. ANDRÉ

Propriétaire de Vignobles - Négociant

AU CHATEAU DE CORTON ANDRÉ
ALOXE-CORTON (Côte-d'Or)



LA SEMAINE A L'OPÉRA

★

12 Novembre — 18 Novembre 1951

★

- Lundi Soirée : ROMEO ET JULIETTE
- Mercredi — : BLANCHE-NEIGE, Ballet
(création)
- Vendredi — : FAUST
- Samedi — : BLANCHE-NEIGE
- Dimanche Mat. : LE ROI D'YS



VALROSE

LA PLUS GRANDE SPÉCIALITÉ DE
ROBES DU SOIR
ROBES HABILÉES ET CÉRÉMONIES
44, CHAMPS-ÉLYSÉES - PARIS

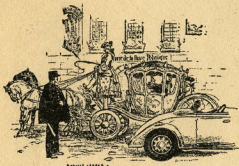
LA SEMAINE A L'OPÉRA-COMIQUE

★

12 Novembre — 18 Novembre 1951

★

- Mercredi Soirée : LE BARBIER DE SEVILLE
- Jedi — : PELLEAS ET MELISANDE
- Vendredi — : SUITE FANTASQUE,
IMPROMPTU
LE BAL DU PONT DU NORD
LES HEURES
- Samedi — : MARION (création)
- Dimanche Mat. : LES CONTES D'HOFFMANN
- Dimanche Soirée : LA BOHÈME



ROTISSERIE DE LA REINE PÉDAUQUE

UNE CARTE UNIQUE
DE VINS DE BOURGOGNE

PREMIER PRIX AU CONCOURS DES
DIX MEILLEURS RESTAURANTS DE PARIS

6, RUE DE LA PÉPINIÈRE, 6

★ PARIS ★

PRÈS GARE ST-LAZARE — LAB. : 86-90



*admirés
dans
le monde
entier !*

BIJOUX BURMA

PARIS : 16, RUE DE LA PAIX
1, BOULEVARD DES CAPUCINES
15, BOULEVARD DE LA MADEIRA
NICE : 16, AVENUE DE VERDUN